

F. Cârdeiu: *Odiellus palpinalis* Herbst.

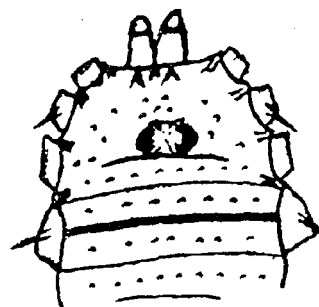
(20.III.1943).

Această specie e răspândită în Europa centrală, o semnez prima dată în Europa răsăriteană și o dau ca nouă pentru fauna României.

Lungimea corpului la bărbătuș: 3,5 mm., la femeiușă: 7 mm. Lungimea picioarelor: 4:7:3,5:5.,17:35:17:25,5 mm. Picioarele sînt subțiri, femurele cilindrice. Femurul și patella cu doi sau trei dinți. Coxele 2 și 3 au un țep apical. Partea frontală a carapacelui poartă 3 ghimpi. Tergitele au țepi în lungul lor. Tuberul ocular are patru ghimpi laterali. Culoarea corpului e sură întunecată pînă la galben șters sau trece în culoarea albă a pietrei.

Chelicerele și palpii sînt gălbui. În spatele tuberului ocular, începe șeaua de culoare cenușie întunecată. Șeaua în regiunea mijlocie e mai lată iar capetele sînt mai înguste. Tibia și patella sînt cu mici pete negre ce seamănă puncte sau amici linii.

Găsită la finea lunii Iulie, în pădurea de pe coasta vestică a muntelui Tomnatecul-Mic, jud. Rădăuți, Bucovina. Sub mușchi.

*Odiellus palpinalis*

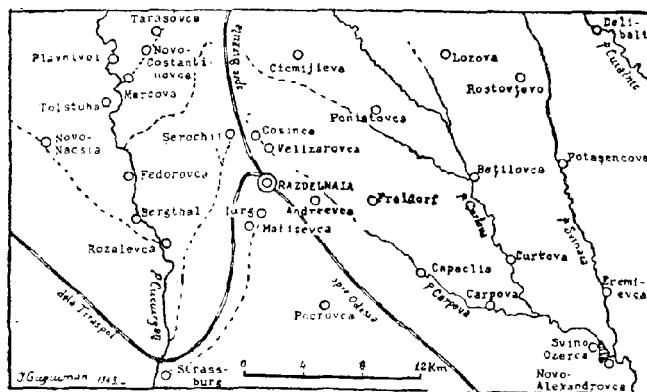
Zusammenfassung: Beschreibung der Art *Odiellus palpinalis* Herbst. Von zoogeographischem Standpunkt; neue Art für Ost-Europa sowohl für die rumänische Fauna. Fundort: Tomnatecul-Mic. Bezirk Radauți, Bucovina. In Wäldern, Unter Moos.

I. Gugiuman: *Cîteva date geologice asupra regiunii Razdelnaia (jud. Tiraspol).*

(30.III.1943)

În vara anului 1942, primind din partea Societății Regale Române de Geografie delegația de a lucra pe teren, alături de alți tineri geografi români, la adunarea materialului trebuitor elaborării Dicționarului Geografic al Transnistriei, am colectat și o serie de eșantioane de roci și fosile din cuprinsul regiunii Razdelnaia (jud. Tiraspol). Cum în literatura geologică rusească, veche și nouă, asupra acestei regiuni există date puține, am crezut că este util să dau o descriere sumară a celor găsite de mine, mai ales pe valea Cuciurgan din acest ținut¹.

Pîrăul Cuciurgan este un afluent pe stînga al Nistrului și curge prin partea de apus a raionului (plășii) Razdelnaia. Albia majoră a acestui pîrău este largă, iar malul drept, în această parte, este mai abrupt decît cel stîng, Acolo unde torenții au erodat mai mult malul drept, apare la suprafață un strat de calcar grezos, destul de gros și dur. Așa de pildă, pe botul dealului dela NW de satul Plavnivoi din lunca Cuciurganului, la altitudinea de 20—25 m. deasupra albiei majore, acest calcar apare pe o



1. Determinarea formelor fosile a fost făcută de d. dr. N. Macarovici, Conferențiar de Paleontologie la Universitatea din Iași, căruii îi aduc vii mulțumiri.