

# BULLETIN

DU

Musée royal d'Histoire  
naturelle de Belgique

Tome VII, n° 27.

Bruxelles, septembre 1931.

# MEDEDEELINGEN

VAN HET

Koninklijk Natuurhistorisch  
Museum van België

Deel VII, n° 27.

Brussel, September 1931.

---

## NOTE SUR UNE ESPECE NOUVELLE DE TROGULUS DU PORTUGAL

par Louis GILTAY (Bruxelles).

---

1. — Parmi d'anciennes collections du Musée royal d'Histoire naturelle de Belgique, j'ai eu le plaisir de trouver une espèce de *Trogulus* (*Opil. Trogulidae*) que je crois devoir décrire comme espèce nouvelle.

2. —

### *Trogulus lusitanicus* nov. sp.

*Description*: Longueur: 12 mm. Pattes I-IV: 9,5; 15,5; 10; 14,5.

Corps et pattes entièrement couverts de grosses granulations.

Limite postérieure du scutum dorsal nettement délimitée, de même que les tergites libres. Céphalothorax séparé du scutum par une fine suture. Le scutum dorsal porte une large carène médiane s'étendant sur toute sa longueur, coupée de carènes transverses moins fortes, délimitant les tergites coalescents. Bords latéraux du céphalothorax limités par une carène continue et élevée, séparant nettement le céphalothorax du plan des hanches. Bords latéraux du corps continus, sans carène marquée. Capuchon subarrondi, avec une très faible échancrure médiane antérieure.

Pilosité des palpes ordinaire.

Fémurs I-IV cylindriques. Fémur I sans crête dorsale longitudinale, simplement un peu plus épais que les autres, mais régulièrement cylindrique. Astragale des pattes I, III, IV avec

une apophyse à peine marquée. Calcaneums I, III, IV beaucoup plus courts que larges. Calcaneum II dans le prolongement de l'astragale. *Premier article des tarsi II d'un quart plus court que l'article 2.* (fig. 1).

Coloration brune, terreuse. *Chélicères brun jaunâtre, plus clair; pinces noires.* Palpes bruns, testacés.

*Distribution géographique* : 1 ex. Type. (Mus. Bruxelles), Cintra (Portugal), 8. V. 1871 (Camille VAN VOLXEM).

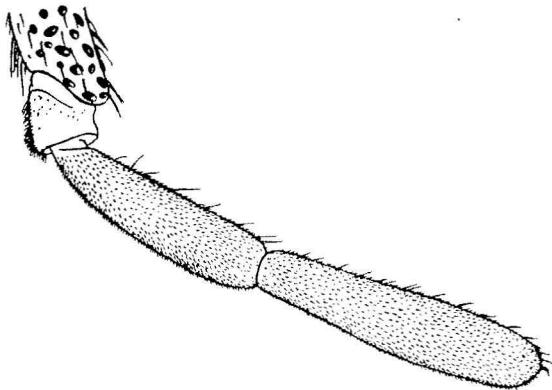


Fig. 1. — *Trogulus lusitanicus* GILT., tarse II, gross. 30 ×.

*Affinités* : Par la structure des fémurs I, notre espèce se rapproche de *Trogulus torosus* SIM., de Dalmatie (1). Elle s'en distingue surtout par la taille beaucoup plus réduite et par les proportions des articles des tarsi II. Chez l'espèce précitée l'article 1 est, en effet, de 1/4 plus long que l'article 2.

(1) SIMON, Eug., *Etudes arachnologiques XXV. Description d'une espèce nouvelle du genre Trogulus.* (Ann. Soc. entom. France, sér. 6, t. V, 1885, p. 218.)

ROEWER, C. F., *Die Weberknechte der Erde, etc.* (Iena, 1923, p. 636, fig. 794.)